

福祉のひろば



「雪が少なくて、いい塩梅ですね〜。」があいさつ代わりになる今年の冬でしたが、柏崎市ボランティアセンターでは、2月、柏崎市内の高齢者世帯等を対象に、ボランティアによる雪掘りを延べ4日間実施いたしました。市外、県外から来られたボランティアの皆さんは、例年よりも少ないといいながらも、所によっては、2階まで届こうかという雪に驚いていました。

鶴川地区の活動では、綾子舞会館を会場に、ボランティアと地元の皆さんとの昼食交流会も開催されました。慣れていても重労働の雪掘りですが、地元の人たちとの交流もあり、和気藹々とした雰囲気の中、訪問先の高齢者の「ありがとうの笑顔に」雪で冷えた身体も暖まる1日となりました。

おもな もくじ

- ☆柏崎市社会福祉協議会 職員募集 2
- ☆西地域包括支援センターくじらなみを
あかさかやまへ移転します 2
- ☆善意をありがとうございます 2
- ☆ふれあい総合相談所のご案内 3
- ☆平成30年度会費のご報告 4
- ☆赤い羽根共同募金委員会
平成30年度赤い羽根共同募金実績中間報告 6
- ☆ボランティアセンター情報コーナー 12
- ・ふくしの出前講座
- ・ボランティアでつながろう！Vol. 42

ともに支え、ともに生きる福祉のまちづくり



社会福祉法人
柏崎市社会福祉協議会

柏崎市豊町3-59 柏崎市総合福祉センター内
電話 0257(22)-1411
FAX 0257(22)-1441
ホームページ <http://www.syakyou.jp/>

2019年3月5日
第163号

こどもたちの笑顔と 成長を見守るお仕事、 してみませんか？

事業拡大
につき



柏崎市社会福祉協議会では、
児童クラブの支援員(非常勤職員)を募集しています。

- 採用予定数 5名程度
- 応募資格 資格の有無は問いません。
※社会福祉士、保育士、教員免許、養護教諭・
栄養教諭免許をお持ちの方、児童クラブ支
援員経験者を優遇します。
- 選考方法 面接試験
- 選考予定日 別途ご案内します。
- 受付期間 随時受付けています。

詳しくは、募集要項をご覧ください。
また、見学を希望される方は、下記までご連絡ください。

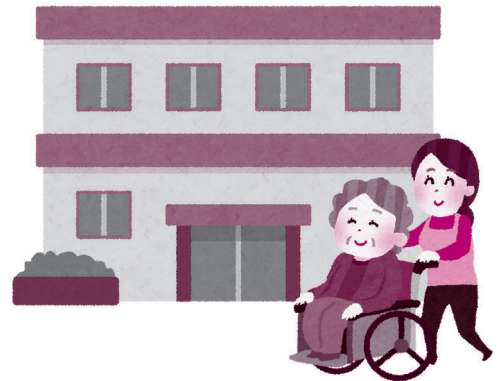
要項は、当会窓口にあるほかホームページからもダウンロードできます。

- 問い合わせ 柏崎市社会福祉協議会 総務課(本間・野澤)
- 電話 22-1411 ●FAX 22-1441 ●URL <http://syakyou.jp>

4月から西地域包括支援センターくじらなみを あかさかやまへ移転します

- 1 名称 変更前 柏崎市西地域包括支援センターくじらなみ
変更後 柏崎市西地域包括支援センターあかさかやま
- 2 所在地 変更前 柏崎市鯨波 2-5-4
変更後 柏崎市赤坂町 4-56 (赤坂山デイサービス内)
- 3 開設日 平成31年4月1日

- 担当地区は変更ありません。(大洲、剣野、鯨波、米山、上米山)
- 問い合わせ・連絡先 柏崎市西地域包括支援センターくじらなみ
電話 41-5612 FAX 41-5613 (変更ありません)
- 3月25日以降は、新事務所での業務となります。来所相談は予め
ご連絡のうえ、お越しください。



善意を ありがとうございます。

平成30年12月1日から31年1月31日

寄付金

- ① 12月3日 エールバンド様 50,000円
- ② 12月5日 剣野コミュニティ生涯学習講座1期生
「60歳からのまちづくり花桜会」様 一同 9,540円

物品寄与

- ① 12月25日 帝石パイプライン(株)様 カレンダー20本、手帳20冊
- ② 1月8日 税理士法人ツチダ会計様 カレンダー80本、タオル30枚

リハビリ型デイサービス

パワーリハビリ/機能訓練/自立支援

リハ
プライド *Raha Pride* リハプライド新潟柏崎

半日型リハビリデイサービス
運動機能回復・介護予防
シニアフィットネス

リハビリ
&運動

運動機能
回復

見学・体験 受付中! ☎41-5771

●どんな種類の出版物も、
お気軽にご相談ください。

●部数や体裁に合わせて、自費出版のお見積りを作成します。

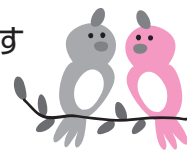
株式会社 柏崎インサツ
〒945-0066 新潟県柏崎市西本町1丁目6番1号
TEL 0257-24-1073 FAX 0257-24-1682

作
り
ま
す
あ
な
た
の
本
を

● もしものときの相談窓口 ●

ふれあい総合相談所をご利用ください

相談無料！どなたでもご利用できます



● 一般相談 ※予約不要

心配ごと相談…日常の悩みごとについてお聴きします。毎週月・火・木・金曜日 9:00～12:00

● 専門相談

相談名	法律相談	司法書士相談	行政書士相談
開催日	毎月第1・3火曜日 13:00～15:00	毎月第4木曜日 13:00～15:00	奇数月の第3木曜日 (1、3、5、7、9、11月) 13:00～15:00
内容	法律全般に関すること	不動産・会社(法人)の登記に関すること、簡易裁判所における代理に関することなど	交通事故、遺言、相続、成年後見等に関すること、各種申請、届出に関することなど
予約方法	事前に心配ごと相談を受けて予約を取っていただきます	前日の正午までに福祉センターでの申込、 またはお電話で予約を取っていただきます ※3月中につきましては従来通り予約なしで受け付けます	

<お知らせ>

平成31年4月から専門相談がすべて予約制となります。予約の方法につきましては、上記一覧表をご覧ください。なお、税金相談は平成31年3月末をもって終了いたします。

3・4・5月の相談所カレンダー

3月							4月							5月						
日	月	火	水	木	金	土	日	月	火	水	木	金	土	日	月	火	水	木	金	土
					1	2		1	2	3	4	5	6				1	2	3	4
3	4	5	6	7	8	9	7	8	9	10	11	12	13	5	6	7	8	9	10	11
10	11	12	13	14	15	16	14	15	16	17	18	19	20	12	13	14	15	16	17	18
17	18	19	20	21	22	23	21	22	23	24	25	26	27	19	20	21	22	23	24	25
24	25	26	27	28	29	30	28	29	30					26	27	28	29	30	31	
31																				

※3月の行政書士相談は祝日のため休みです。

□ … 心配ごと相談 (9:00～12:00)

○ … 法律相談

□ … 司法書士相談

▲ … 行政書士相談 (各13:00～15:00)

みんなの安心をサポート

植木組グループ
株式会社 はまなす保険企画

〒945-0056 新潟県柏崎市新橋3番11号
TEL 0257(23)6162 FAX 0257(32)1661

← 全国総合福祉車両協議会会員

福祉車両 レンタル&リース

有限会社 品田商会

ユウヴァン営業所 柏崎市原町6-48 TEL 21-3335
ロータス営業所 柏崎市松波4-1-63 TEL 23-2227
松波SS営業所 柏崎市松波2-2-13 TEL 23-1324

スマイル車検

速いだけじゃない!!
信頼と安心の車検システム

60分車検

土日OK!
完全予約制

スマイル車検 柏崎店

ハイブリッド・EV車両の車検もお任せ下さい。

0120-365194

社会福祉法人 柏崎市社会福祉協議会

平成30年度 会員会費のご報告

平成30年度柏崎市社会福祉協議会の会員会費につきましては、市民の皆さまからご理解とご協力をいただき、誠にありがとうございました。また、取りまとめにご尽力いただきました町内会長様をはじめ、多くの皆さまに厚く御礼申し上げます。

社会福祉協議会の活動は、柏崎市からの補助金や共同募金配分金のほか、市民の皆さまから寄せられる会費を主要な財源として支えられております。ご協力いただいた会費は、地域の皆さまが主体となって活動する地域福祉推進事業をはじめ、ふれあい給食サービスやふれあい総合相談所の運営、日常生活自立支援事業等の貴重な財源として有効に活用させていただいております。

今後とも柏崎市社会福祉協議会が取り組む地域福祉事業に、ご理解とご協力を賜りますようお願い申し上げます。

柏崎市社会福祉協議会 会長 本間 厚幸

平成30年度
社協会費総額

12,300,532円

ご協力ありがとうございました

一般会費（世帯から）	11,102,032円
賛助会費（事業推進に賛同して下さる個人から）	403,500円
特別会費（事業推進に賛同して下さる企業から）	795,000円

実施事業の一部を紹介します

地域活動支援事業

～子どもからお年寄りまで～

世代間交流や高齢者宅の訪問活動等、地域住民が主体的に取り組む福祉活動を行う地区福祉組織（コミセン単位で設置されています）へ助成し、活動を支援しています。

ふれあい給食サービス事業

～職員の声掛けと笑顔を添えて～

一人暮らしの高齢者世帯や障害者世帯へ、安否確認・食の確保等を目的にしてお弁当の配達を行っています。

日常生活自立支援事業

～ひとりひとりの「安心」をお手伝い～

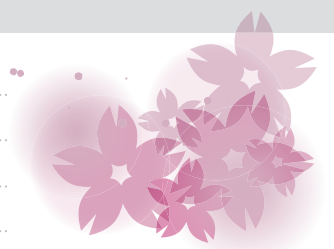
住み慣れた地域で誰もが生活できるよう、本人と相談しながら金銭管理や各種手続きの支援等を行い、日常生活をサポートしています。

ふれあい総合相談所

～秘密厳守で相談に対応～

相談者の立場に寄り添い、心配ごと相談員や弁護士、行政書士、司法書士などの専門家が対応します。

柏崎市の会費制度は平成17年から導入され、平成30年度で14年目を迎えました。会費は地域に還元され、より豊かで住みやすい地域づくりにつながっています。会費納入につきましては、強制ではなく任意のものです。趣旨をご理解いただき、多くのご支援をいただいております。感謝申し上げます。

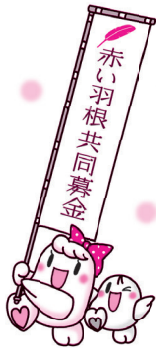


特別会費を納入いただきました事業所

(50音順・敬称略)

- (株)阿部建設
- (株)イシザカ
- (株)石塚組
- (株)植木組
- (株)内山商店
- エリアワンエンタープライズ(株)
ホテルエリアワン番神岬
- (株)大島鐵工所
- 大塚新聞店
- おぎた小児科医院
- (株)柏崎インサツ
- (株)柏崎魚市場
- 柏崎運送(株)
- 柏崎市金融団
- 柏崎市保育事業協会
- 柏崎サンブン協同組合レストラン
- JA新潟厚生連
柏崎総合医療センター
- 柏崎タクシー(株)
- 柏崎地域森林組合
- 医療法人(財団)公仁会
柏崎中央病院
- (株)柏崎日報社
- 柏崎日本海ライオンズクラブ
- 柏崎農業協同組合
- 柏崎ピストンリング(株)
- 柏崎ユーエステック(株)
- 柏崎遊技業組合
- 柏印柏崎青果(株)
- 北日本エンジンニアリング(株)
- (株)協同電設
- (株)小林組
- (株)コロナ柏崎工場
- コンタワークス(株)
- (株)サイカワ
- (株)酒井鉄工所
- サンワーズ(株)
- ザ・シャンカーラ
- (有)品田商会
- (株)品田電業社
- 新越精工(株)
- (株)ジオメイク功明社
- (株)セイワ不動産
- セコム上信越(株) 柏崎営業所
- (株)タカハシ
- 税理士法人 ツチダ会計
- (有)電清社
- (有)十日町ビルサービス
- (有)とくぜん
- (有)とみ家
- 長岡電業(株)
- 新潟県立こども自然王国
- 新潟総合警備保障(株)柏崎支社
- 新潟日産モーター(株)柏崎営業所
- 二幸産業(株)新潟支社柏崎営業所
- 西山建設(株)
- (株)ニチネツサービス 柏崎営業所
- 日新設備工業(株)
- 日本メッキ工業(株)
- (株)長谷川自動車
- (株)はまなす保険企画
- 原酒造(株)
- 平野内科医院
- 富士ゼロックス
マニユファクチュアリング(株)
- 藤村ヒューム管(株)
- (株)ブルボン
- 北越空調(株)
- 丸高建設(株)
- (株)村田組
- (株)ムラヤマ
- 大和運送建設(株)
- (株)吉原工業
- (株)リケン柏崎事業所
- ロイヤル空港
高速フードサービス(株)
- 和可山食堂

ご協力ありがとうございました



赤い羽根共同募金

法人・企業・事業所募金中間報告（1月31日現在）

ご理解とご協力いただき心より感謝申し上げます。
これ以降にお納めいただいた分と学校募金につきましては
次号に掲載いたします。（50音順敬称略）



(株)アール・ケー・イー
藍沢造園
愛松堂
会田建築
(株)会田写真館
会田内科医院
(株)アイテック
(株)アオキ住建
(株)赤堀鉄工所
(株)ASABA
アサヒ設備(株)
旭寿司
(株)アスカ
(株)阿部建設
(有)綾子舞本舗タカハシ
(有)新井自動車
(有)荒川製材所
(有)荒川木材建設
あらき眼科
(株)新野屋
安住寺
飯塚酒店
飯塚理容室
(株)飯塚鉄工所
(有)五十嵐造園
(有)五十嵐鉄筋
五十嵐電気
(株)五十嵐電機製作所柏崎工場

(有)池田工務店
(有)池田自動車鈹金工業
(株)池忠造園
石井整形外科
いしかわ歯科
(株)石川薬局
(株)石口工務店
農事組合法人石黒
石黒歯科医院
(株)イシザカ
(株)石地観光開発
石高建設(株)
(株)石塚組
石塚酒造(株)
(有)石塚商店
石塚商店
伊勢屋
(有)五十川内科医院
(有)市川
一ノ建設工業(株)
(株)イズミ総業
(有)いづみや食堂
(有)イトウ工業
伊藤司法書士事務所
稲田医院
(有)伊原建築設計事務所
井比歯科医院
伊比モーターズ(有)

(株)伊平板金工業所
(株)伊部工務店
今井経理事務所
(株)いろはや製餡所
(有)インテリアサロンタナカ
(株)植木組
ウエキハウス(株)
植木板金
うえはら眼科医院
歌代花青果店
(株)内山商店
(有)内山会計事務センター
(有)内山製缶所
内山整形外科医院
(株)内山鉄工所
(株)英電社
(株)エイワ
駅前クリニック 前畑医院
(株)エコー・ユー
(株)エコシス新潟
(有)エス・エス・ケイ
(有)エネック
円満寺
延命寺
扇町皮膚科医院
(株)オオガケ
大喜
(有)オオクラ

(有)大塩電気
(株)大島鐵工所
(有)大高建鉄製作所
(株)太田材木店
大塚歯科医院
大塚新聞店
(有)オートサービス高橋
(株)オートバックス柏崎店
大野理容店
(有)おおはし
小川家
大矢税理士事務所
岡三にいがた証券(株)柏崎支店
(株)岡村組
おぎた小児科医院
尾木木工所
(株)小熊鉄工所
尾崎木材店
(有)おしやれはうすジョイ
お食事処よねやま
(株)小竹食品
(有)小柳建設
恩田クリニック
(有)カーセンターまつぎき
(株)カーメイト
介護福祉施設えみふる
(有)開成工業
かいつ塗工(株)



(株)海津木工所

花 栄 寺

菓子工房やしる

(株)カシックス

(株)柏崎インサツ

(株)柏崎魚市場

柏崎運送(株)

柏崎カントリークラブ

柏崎機械金属団地協

柏崎鯨波郵便局

カシワザキ工販

(株)柏崎コミュニティ放送

(株)柏崎自動車学校

柏崎市金融団

柏印柏崎青果(株)

かしわざき振興財団

柏崎信越電装(株)

(株)柏崎設備工業

柏崎鮮魚商協

レストランサンブン

柏崎タクシー(株)

(株)柏崎第一印刷

柏崎中央ロータリークラブ

柏崎地域森林組合

医療法人(財団)公仁会

柏崎中央病院

柏崎電工(株)

(株)柏崎生コン本社

(株)柏崎日報社

柏崎日本海ライオンズクラブ

柏崎農業協同組合

(株)柏崎パーツ商会

柏崎東ロータリークラブ

(有)柏崎ビルサービス

柏崎ピストンリング(株)

(株)柏崎マリン開発

柏崎三菱自動車販売(株)

柏崎ユーエステック(株)

柏崎遊技業組合

柏崎ライオンズクラブ

柏崎ロータリークラブ

(株)柏原製作所

(有)角田不動産

春日板金(有)

(有)片山工務店

カットハウスタイム

(株)割烹旅館大家

割烹いしと

割烹いなほ

割烹おくい

勝海歯科医院

勝本工業

門出和紙工房

(株)加藤商店

かとう接骨院

加 奈 居

金木屋酒店

金子設備工業(株)

鎌田養鶏(株)

(有)神子石材

髪細工NAKANNO

鳴下工務店

(有)かもした

刈 共 (株)

(有)カワグチ工業

川口農場

(有)川口ポンプ

川田胃腸クリニック

(有)かわたに 和食処かわたに

(株)神林精肉店

願 龍 寺

(株)北星製作所

(株)杵淵商店

(株)キネフチ

(株)ギフトタナベ

キムラ塗装工業(株)

医療法人社団

木村内科循環器科医院

(株) 久 治

(株)共栄電機

(株)協同電設

(株)協立エンジニアリング柏崎支店

キリワツチヘアワークス

くいしん坊

久代歯科医院

蔵部瓦工業

クリアカット

黒姫電機商会

(株)クワヤマ

形 蔵 院

慶 福 寺

(株)コイケカワラ

(有)小池電気商会

五位野板金塗装

光 月 堂

光 賢 寺

廣 濟 寺

光 徳 寺

(有)向陽ブランド建設

(有)コウユウ社

(有)弘倫工業

(有)幸和工業

極 楽 寺 (若葉町)

極 楽 寺 (小島)

極 楽 寺 (石地)

cocon hair room

Costa hair

寿 運 送 (有)

(有)小林瓦工業

小林群鳳石材店

(株)小林組

小林建工

小林工業(株)

(有)小林車体

(有)小林住設

小林石材店

小林測量(株)

(有)小林畳店

(有)小林塗装

(株)小林文英堂

(有)小山工業

(有)小山電機工業所

(株)コロナ柏崎工場

金 泉 寺

西 雲 寺

(株)サイカワ

西 永 寺

西 方 寺

(株)酒井鉄工所

(株)榮技術

(有)さかた与板店

(株)サクライ教材

(株)さくら介護サービス

さ す か

佐藤医院

佐藤塗料(株)

サニージャーデン

(有)佐和田電気工業

(株)三起商会

三宮農機商会



(有)三宮工務店
 (株)三宮テント店
 (有)三幸電機
 三清酒店
 三諦寺
 (株)サンメタル 西山工場
 サンワーズ(株)
 (有)サンワ
 (有)三和精肉店
 J A新潟厚生連
 柏崎総合医療センター
 (有)ジェイエフ総業
 (株)ジェーエヌ商事中華美食館
 ジェブ電気(株)柏崎製作所
 四季の味彩かねこ
 茂野接骨院
 (株)品銀鉄工所
 (有)品田商会
 品田通信電設(株)
 (株)品田電業社
 しなの産業(株) 柏崎営業所
 しなのや
 (有)柴野鉄工所
 耳鼻咽喉科こんどう医院
 司法書士中村・柿崎事務所
 シモダ産業(株)
 (有)秀峰
 周広院

壽慶寺
 受徳寺
 浄覚寺
 勝願寺
 浄敬寺
 浄広寺
 (株)尚文館
 称名寺
 食事処ほなみ
 (株)じよんのび村協会
 白井酒店
 (株)白川製作所
 (株)シンエイ
 新栄商工
 (株)新栄電業
 新越精工(株)
 新沢歯科医院
 新進テック(株) 柏崎事業所
 真蔵院
 辰和工業(株)
 (有)新和工業
 (有)末広 日本料理利休
 (有)杉野屋材木店
 杉本医院
 (有)ストーク設計
 (有)スバル柏崎
 清月寺
 (株)晴光デジタルクリエイイト

(有)盛来軒
 清瀧寺
 西陵生コン(株)
 清和産業(株)
 セキエンエンジニアリング
 (有)関川建材
 医療法人明生会 関病院
 (有)関矢建築
 (株)関矢電機商会
 石油資源開発(株)
 長岡鋳業所 吉井鋳場
 関柳コンクリート工業(株)
 (有)石龍内装
 銭形柏崎分店
 セブニーイレブン柏崎加納店
 セブニーイレブン柏崎鯨波店
 セブニーイレブン柏崎田塚店
 セブニーイレブン柏崎穂波町店
 セブニーイレブン柏崎横山店
 セブニーイレブン柏崎若葉町店
 セブニーイレブンジャパン
 中越西山二田店
 千光院
 専超寺
 善了寺
 (株)創風システム
 そば工房叶屋
 そばよし

(株)第一建築業
 大高建設(株)
 大光寺
 大衆割烹 天八
 高石割烹仕出し店
 (株)高忠商店
 (有)タナカ精機
 (株)タカハシ
 (有)高橋建築事務所
 (株)高橋左官工業
 高橋歯科医院
 高橋新工(株)
 高橋造園
 竹内建築
 竹中産業(株)柏崎港油槽所
 (有)田越エンジニアリング
 (有)田塚プレス
 (株)田塚屋
 田中屋
 田辺喜助商店
 田辺信一司法書士
 土地家屋調査士事務所
 (有)タナベスタジオ
 棚辺製材所
 (株)田邊塗装工業
 タムラ鑿泉(株)
 (株)田村製作所
 田村電設

たむら脳外科クリニック
 田谷一
 (有)ダンダン・ドーム
 ラーメンガキ大将
 中越工業(株)
 (有)中越テレホン
 (有)長榮ドメイン
 超願寺
 長泉寺
 長命寺
 月岡農園
 税理士法人ツチダ会計
 土田会計事務所
 坪田会計事務所
 鶴松商店
 (株)ティクスIKS
 (有)田詠
 (有)電清社
 (有)天屋旅館
 洞雲寺
 (有)十日町ビルサービス
 東芝電材マーケティング(株)
 東日本電材社柏崎営業所
 (株)藤真工業
 東北工業(株)
 東洋テクノ(株)
 (有)トーシヨク
 遠山タクシー(株)



(有)とくぜん

(有)徳永農園

(資)とくま自動車

徳間商会

(株)土佐工務店

戸田電気

(株)トップテリアタクミ

登内歯科医院

登美本

(有)とみ家

(有)外山配管

トヨタカローラ北越(株)柏崎店

(株)鳥梅

鳥徳

(株)ナガイ

(有)永井建築

(有)永井工務店

永井コンクリート工業(株)

(株)ナガクラ

(株)ナガサワ

(株)中澤組

(株)中沢建設

(株)中沢電工

中嶋建築

(株)ナカノ

(有)長浜製缶所

中村精肉店

中村石油(株)

ホテルサンシャイン

(株)中元組柏崎営業所

浪花屋

(株)ナルサワコンサルタント

(有)南条精機

(株)新潟オリエント

新潟県漁業協同組合柏崎支所

新潟県立こども自然王国

(社)新潟県労働衛生医学協会

新潟工科大学

新潟設備(株)

新潟総合警備保障(株)柏崎支社

(株)新潟ダイハツモーターズ

新潟日産モーター(株)

柏崎営業所

(株)新潟日報サービスネット

柏崎営業所

にくよし

二幸産業(株)新潟支社柏崎営業所

(株)にしざわ

(株)ニシデン柏崎工場

西山給油所(有)小池電気商会

(有)西山工機

西山金属工業(株)

西山建設(株)

(有)西山自動車整備工場

(株)西山石材

西山町商工会

(株)ニチネットサービス柏崎営業所

(有)日管工業

日新設備工業(株)

にのみや酒店

(株)日本海舗道

日本メッキ工業(株)

ヌノカワ薬服販売店

(有)年頭屋茶舗

のざわ内科医院

(有)ノマタ酒店

(有)ハイマートグリーン

(有)萩野商店

(有)柏新産業

(株)柏新時報社

麦麦ベイク

はしば鮮魚店

橋本医科器械(株)

ハシモトヤ

(株)長谷川自動車

ハセガワ商会

八幡開発(株)

(株)花田屋

農業組合法人はまつだ生産組合

(株)はまなす保険企画

林玩具店

(株)林ロストワックス工業

(医)はらクリニック

原酒造(株)

パールエリート 柏崎店

(株)春口鉄工所

般若寺

ばんば歯科クリニック

萬来食堂

(株)美環

ひまわり歯科医院

(有)ビューティコダマ

ビューティサロンアイ

美容室ラヴィ

美容室オードリー

美容室プラチナ

平澤自動車修理工場

平田歯科医院

(株)廣川

広田温泉湯元館

(有)フアーミング・スタッフ

ファッション山喜

(株)フォーラム ムラタ

ふかぐら亭

(宗)福厳院

福壽院

福昌寺

福勝寺

普廣寺

藤井歯科医院

富士産業(株)

富士ゼロックス

マニファクチュアリング(株)

富士電気工業(株)

藤の屋

藤林コンクリート工業(株)

(株)藤林建設

(株)不二美術印刷

(株)富士 ホンダカーズ柏崎

藤村ヒューム管(株)

沢岡商事(株)

府中屋商店

普広寺

不動院

(株)船岡製菓

(株)ブルボン

フレッシュベーカーリー麦の里

hair & relaxation sheep

ヘアサロン MIYABI

(有)ヘアブティックブラザー

(株)米峰

北京

法雲寺

報恩寺

法高寺

宝泉寺

(有)朋友

(株)ホームメックス



北越空調(株)
 (株)北越ダスキン協栄工場
 北越リース(株)
 (株)北洋
 (有)星商会 西山営業所
 星野菓子舗
 (株)ホソヤマ
 ほほえみ歯科医院
 (株)ホリヤ設備
 本田医院
 (株)ホンダカーズ長岡 柏崎店
 本間内科医院
 (株)前沢自動車
 (株)巻 傳
 (有)牧野工務店
 間嶋石材
 (株)松 島
 (株)松島 焼肉屋さかい
 柏崎インター店
 まつなみ歯科
 松波商事(株)
 丸 和 (株)
 丸慶精機工業(株)
 (株)丸小鮮魚店
 丸高運輸(株)
 丸高建設(株)
 丸万電機(株)
 (有)丸山商店

(有)三井田左官工業所
 (株)ミウラ
 (有)三島工業
 御嶋石部神社
 みずち
 (株)ミタカ
 海月荘
 密蔵院
 緑里美容院
 (有)みやこ
 (有)宮嶋木材
 (有)宮田産業
 (株)宮田才吉商店
 宮田知津子司法書士事務所
 (有)ミヤハチ商会
 (有)宮原発動機工業所
 (株)宮本建設
 妙 廣 寺
 妙 興 寺
 三輪税務会計事務所
 むなかた眼科医院
 村井こどもクリニック
 (株)村田組
 村田建設(株)
 村田材木店
 (株)村田電気商会
 村田板金工業所
 村 田 屋

(株)ムラヤマ
 (株)村山製作所
 (有)村山配管工業
 メナード化粧品
 柏崎新花町代行店
 (株)最上屋
 (有)木綿悠
 森山測量事務所
 矢代石材店
 (株)山浦製作
 山勝工業(株)柏崎営業所
 山川歯科医院
 山崎工業(株)総務部
 山崎工業(株)自動車事業部
 山田工業(有)
 山田工業(株)
 山田左官
 山田産婦人科
 山口正税理士事務所
 大和運送建設(株)
 大和タクシー(株)
 (有)やまとめ
 (有)やま友
 大和屋菓子舗
 (有)山本材木店
 山本歯科医院
 (有)やよい美容室
 ヤンマーアグリジャパン(株)

柏崎支店
 祐光寺
 (有)豊産業
 (株)ユニテック
 陽 気 家
 (有)吉田太郎商店
 (株)吉田鉄工所
 吉田時計店
 吉田屋呉服店
 (株)吉原工業
 (株)吉村鉄工所
 (有)吉 屋
 (株)米谷製作所
 米山ガーデン
 米山建設(株)
 米原商事(株) 柏崎営業所
 ラーメン横綱
 (株)ライフプラン
 ラ・プランタン
 ラポール
 (株)リケン柏崎事業所
 理研機械(株)
 (株)リケンキャステック
 立正佼成会柏崎教会
 (株)リベア功
 龍 雲 寺
 理容北村
 理容ナカムラ

理容美容のんき
 理容マツナミ
 旅館広川屋
 ルミナスガーデン
 レストラン大志麻
 (有)レッカー羽鳥店
 ロイヤル空港高速
 フードサービス(株)
 労働保険事務組合
 柏崎労務管理センター
 (有)六宜閣
 YKKAP(株)
 和可山食堂
 和田鉄工所
 渡辺電業社



募金箱設置にご協力いただきました団体・事業所

※順不同、敬称略

柏崎市役所	田尻コミュニティセンター	西山自然体験交流施設 ゆうぎ	おしゃれ館コロナ	アークランドサカモト(株)
柏崎市役所 西山町事務所	北鯖石コミュニティセンター	柏崎市文化会館アルフォーレ	プリムボヌール	ホームセンタームサシ柏崎店
柏崎市役所 高柳町事務所	鶴川コミュニティセンター	柏崎市産業文化会館	キリワッチ ヘアーワークス	コメリホームセンター 柏崎店
(株)第四銀行 柏崎支店	比角コミュニティセンター	柏崎市総合体育館	ピアチーレ やよい	コメリ ハード&グリーン柏崎安田店
(株)第四銀行 柏崎南支店	枇杷島コミュニティセンター	西山総合体育館	美容室 BJ ext	コメリ ハード&グリーン西山店
(株)第四銀行 西山支店	野田コミュニティセンター	新潟県立柏崎アクアパーク	幸美容室	アテーナ柏崎店
(株)北越銀行 柏崎支店	大洲コミュニティセンター	柏崎海洋センターシーユース雷音	セカンド コロナ	ラ・プランタン
(株)北越銀行 柏崎東支店	中通コミュニティセンター	大崎温泉雪割草の湯	sense hair	unicale DONA
(株)北越銀行 柏崎南支店	高浜コミュニティセンター	一般社団法人 柏崎観光協会	美容室 愛奈	夢の森公園
(株)大光銀行 柏崎支店	半田コミュニティセンター	西山ふるさと公苑	ナオコ美容室	特別養護老人ホームにしかりの里
(株)大光銀行 南支店	荒浜コミュニティセンター	市民プラザ	ビューティーサロン アイ	特別養護老人ホームいこいの里
柏崎信用金庫 本店	高田コミュニティセンター	柏崎市立図書館ソフィアセンター	石積美容室	特別養護老人ホーム柏柳の里
柏崎信用金庫 諏訪町支店	上条コミュニティセンター	柏崎自動車学校	エジリ美容室	特別養護老人ホームたんねの里
柏崎信用金庫 四谷支店	別保コミュニティセンター	くらしのサポートセンターえきまえ	ビューティ コダマ	西山町 いきいき館
柏崎信用金庫 南支店	米山コミュニティセンター	道の駅 じよんのびの里高柳	丸善美容室	柏崎市高齢者生活支援施設結の里
柏崎信用金庫 半田支店	上米山コミュニティセンター	新潟工科大学	夢 パラ	赤坂山デイサービスセンター
柏崎信用金庫 東支店	鯨波コミュニティセンター	新潟産業大学	夢 一番	松波デイサービスセンター
新潟県信用組合 柏崎支店	中央コミュニティセンター	美容室ラヴィ	パーラーニユートーア	北条デイサービスセンター
新潟大栄信用組合 柏崎支店	剣野コミュニティセンター	ハッピー美容室	パチンコV3	シニアエクササイズさんわ
新潟大栄信用組合 安田支店	南部コミュニティセンター	美容室 くすみ	ダイナム柏崎店	柏崎市総合福祉センター
新潟大栄信用組合 西山支店	石地コミュニティセンター	ANNEX やよい	VEAM柏崎店	
中鯖石コミュニティセンター	別山コミュニティセンター	COLORS SEA	J A 柏崎 本店	
南鯖石コミュニティセンター	中川コミュニティセンター	noel	J A 柏崎 中央柏崎支店	
西中通コミュニティセンター	大田コミュニティセンター	UKENA HAIR e	J A 柏崎 南部高田支店	
北条コミュニティセンター	二田コミュニティセンター	美容室 フォルテ	J A 柏崎 東部田尻支店	
松波コミュニティセンター	高柳コミュニティセンター	魅了	J A 柏崎 高柳支店	
			J A 柏崎 北部西中通支店	
			J A 柏崎 西山支店	
			J A 柏崎 愛菜館	
			J A サービス柏崎	
			柏崎カントリークラブ	



柏崎市ボランティアセンター情報コーナー

ふだんのくらしのしあわせの 出前講座



町内会や学校、老人クラブ、ふれあいサロンなど
身近な場所で気軽に福祉の講座や福祉体験ができます！

～一緒にふくしを考えてみませんか～

・みなさんご希望の日時に
・地域の集会所等で
・出前講座いたします！
・原則、費用はかかりません。
・町内会活動やPTA活動などの機会にぜひ、ご活用ください！



プログラムの内容



- 福祉の基礎講話…ふくしってなんだろう？ ボランティアってなんだろう？
- 福祉体験…高齢者疑似体験、車いす体験、見えない・聞こえない世界の体験
- あなたのまちの地域福祉計画/地域福祉活動計画



★これらは、柏崎市生涯学習課が実施している、「ふれあい講座」にも登録しています★



問い合わせ

地域福祉係・担当：佐野・猪爪
TEL：22-1411 FAX：22-1441



企画

ボランティアでつながろう！ vol.42

今回は、井比加代子さんです。



Q ボランティアを始めたきっかけ

A 過去に、角膜炎で入院をくり返したことがありました。昭和50年に善意の角膜をいただき、角膜移植をさせていただきました。おかげで今があると感じています。その方に直接恩返しはできませんでしたが、誰かのために何かをすることで、恩返しにつながるのではないかと思い、ボランティアを始めました。初めて行ったボランティアは、社会福祉協議会で過去に開催された、一人暮らしの方の交流会のボランティアです。その後、様々なボランティアを行うようになりました。

Q どんな活動をしていますか

A 給食ボランティア、サロン活動、運動サポーター、花いっぱい運動、食生活改善推進員、南部余興愛好会の活動、といったように様々なボランティアを行っています。地区サロンでは、クリスマス会を企画した折、ペットボトルボーリングを行い、皆さんがとても楽しそうにされていました。行事のときは、このようにゲームを企画し、皆さんに楽しんでもらえたらなと思いながら活動しています。また、南部余興愛好会では、地区や施設への慰問をしており、

寸劇や創作ダンス等をしています。年間20回程度活動を行っています。

Q 普段どのようなことを心がけていますか？

A 健康であることを大切にしています。過去に脊柱管狭窄症になったことで、健康の大切さを感じました。温かい恰好をして、体調を崩さないようにしています。また、人から信頼される人になりたい、と思っています。人が集まる場では、悪口が出ないように心掛けています。みんなが居心地よく楽しい気持ちになってほしいなと思うため、悪口が出たら、自然と違う方向に持っていくような工夫をしています。

Q 最後にひとことお願いします

A ボランティアは決して無理はせず、周りと協力することが大切です。一人で抱え込まずに、みんなで分担するようにしています。集落のサロンを立ち上げる時も、全員で分担して活動する、ということで立ち上げが決まりました。また、感謝の気持ちを忘れずに楽しみながら活動を続けたいと思います。

次回は、近藤久子さんです。

問い合わせ・申し込み

社会福祉法人
柏崎市社会福祉協議会 柏崎市ボランティアセンター
〒945-0045 柏崎市豊町 3-59
柏崎市総合福祉センター内
TEL 0257(22) 1411 ■ FAX 0257(22) 1441

ホームページ

E-mail : ks-14@syakyou.jp

講座・研修会・ボランティア活動情報はココ!!

<http://www.syakyou.jp/welfare/volunteer.html>

お正月からお腹のお肉がおちません...
年を感じる...
と、思わず、毎日地道に動いて、へらそうと思いきや!!

要紀

● つぶやき ●